

Specyfikacja techniczna:

Napięcie: DC 5V

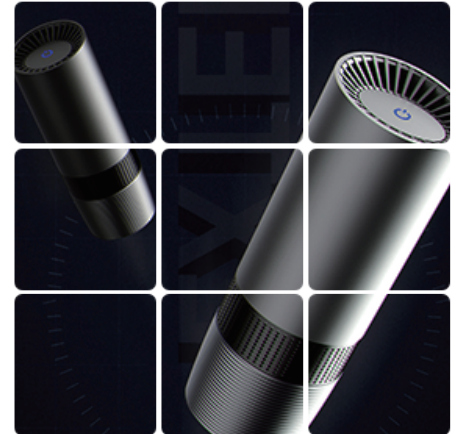
Moc: ≤ 3 W

Dedykowana kubatura pomieszczenia: ≤ 3 m³

Wydajność: 25,5 m³/h

Poziom hałas: ≤ 52 dB

Wymiary: 68(średnica)×188(wysokość) mm



Spis treści:

Wprowadzenie -----	2
Cechy urządzenia -----	2-3
Ostrzeżenia -----	3-4
Budowa urządzenia -----	4
Zawartość opakowania -----	4
Montaż urządzenia -----	5
Obsługa urządzenia -----	5-6
Wymiana filtra -----	6-7
Pytania i odpowiedzi -----	8
Specyfikacja techniczna -----	9

Wprowadzenie

Przed rozpoczęciem korzystania z urządzenia należy zapoznać się z instrukcją obsługi urządzenia. Oczyszczacz samochodowy MIA usuwa z powietrza zanieczyszczenia: kurz, sierść zwierząt, pyły zawieszone PM 2,5, oraz szkodliwe gazy takie jak formaldehyd i benzen. Oczyszczacz redukuje nieprzyjemne zapachy oraz efektywnie poprawia jakość powietrza w samochodzie.

Cechy urządzenia

1. Filtr wstępny zatrzymuje kurz oraz większe zanieczyszczenia takie jak włosy czy sierść zwierząt domowych.
2. Wysoko-sprawny filtr HEPA z powłoką antybakteryjną zatrzymuje pył zawieszony PM 2,5 oraz wirusy i bakterie.
3. Filtr węgla aktywnego (warstwa filtra głównego HEPA) efektywnie absorbuje formaldehydy, benzen oraz inne toksyczne i szkodliwe gazy.
4. Urządzenie wyposażono w wydajny i cichy wentylator.
5. Oczyszczacz posiada wbudowany generator jonów ujemnych.
6. Oczyszczacz posiada różne tryby pracy, łatwe do przełączania za pomocą jednego przycisku. Kolor podświetlenia przycisku określa jakość powietrza.

7. Po podłączeniu oczyszczacza do zasilania w samochodzie urządzenie włączy się automatycznie.

8. Oczyszczacz został zaprojektowany w sposób umożliwiający umieszczenie go w uchwycie / zagłębieniu na kubek samochodowy.

Ostrzeżenia

1. Do czyszczenia urządzenia nie należy używać płynów, wody oraz łatwopalnych rozpuszczalników. Do czyszczenia oczyszczacza zaleca się użycie miękkiej szmatki. Urządzenie należy czyścić po wcześniejszym odłączeniu go od zasilania.

2. Należy zadbać o cyrkulację powietrza podczas pracy urządzenia, nie wolno przykrywać urządzenia (szczególnie wlotu i wylotu powietrza) podczas pracy.

3. Aby uzyskać efekt oczyszczonego powietrza w samochodzie, okna powinny być zamknięte podczas pracy oczyszczacza. Pracę klimatyzacji samochodowej należy utrzymywać na najniższym poziomie wydajności.

4. Zakazane jest używanie urządzenia jako zabawki dla dzieci.

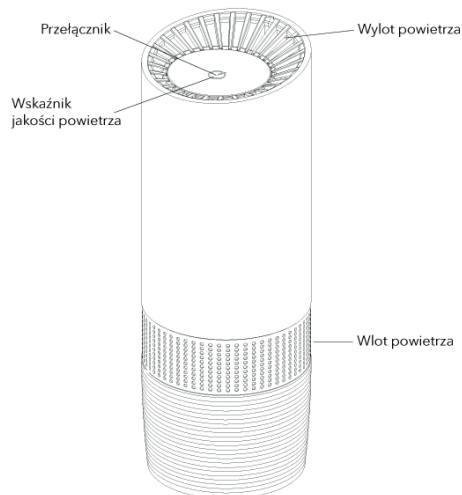
5. Nie wolno otwierać górnej pokrywy podczas pracy oczyszczacza.

6. Należy mocno i stabilnie zamocować urządzenie w samochodzie. Aby uniknąć wypadków, zabronione jest umieszczanie

-nie oczyszczacza na desce rozdzielczej samochodu.

7. Nie należy używać przewodu zasilania innego niż oryginalny, który znajduje się w zestawie.

Budowa urządzenia



Zawartość opakowania

Samochodowy Oczyszczacz Powietrza:

Przewód USB (typ A):

Instrukcja Obsługi:

x1

x1

x1

Montaż urządzenia

Umieścić oczyszczacz w uchwycie na kubek samochodowy.

Nie umieszczać oczyszczacza na desce rozdzielczej samochodu. Podłączyć do zasilania za pomocą przewodu USB (typu A) dołączonego do zestawu.

Obsługa urządzenia

Podłączyć urządzenie do zasilania o napięciu 5V za pomocą przewodu USB dołączonego do zestawu.

1) Tryb automatyczny:

Po podłączeniu do zasilania oczyszczacz włączy się automatycznie i będzie pracował w trybie automatycznym.

Poziom prędkości wentylatora dostosuje się automatycznie do aktualnego poziomu jakości powietrza:

Kolor niebieski – dobra jakość powietrza,

Kolor żółty – umiarkowana jakość powietrza,

Kolor czerwony – niska jakość powietrza.

2) Tryb ręczny:

Po podłączeniu urządzenia do zasilania, wybierz ręcznie tryb pracy naciskając przycisk podświetlony kolorem:

Kolor niebieski - wstępne oczyszczanie,

Kolor żółty - szybkie oczyszczanie,

Kolor czerwony - wysoko wydajne oczyszczanie.

Aby wyłączyć urządzenie przytrzymaj przycisk przez 3 sekundy.

UWAGA

1. Po rozpoczęciu ręcznego sterowania urządzenie przejdzie z trybu automatycznego w tryb ręczny.
2. Po uruchomieniu oczyszczacza należy odczekać około 3 minuty. W tym czasie oczyszczacz zidentyfikuje jakość powietrza w otoczeniu i automatycznie dopasuje do niego tryb swojej pracy.

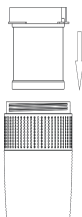
Wymiana filtra

Przeciętny okres użyteczności filtra wynosi od 3 do 6 miesięcy w zależności od środowiska w jakim pracuje oczyszczacz. Aby utrzymać najlepszy poziom oczyszczania zaleca się wymianę filtra po 3 do 5 miesięcy używania. Urządzenie będzie informować o konieczności wymiany filtra poprzez trzykrotne migotanie czerwonego światła oraz trzykrotny sygnał dźwiękowy. Po zakończeniu wymiany filtra należy nacisnąć i przytrzymać przycisk przez około 8 sekund do chwili rozpoczęcia migotania zielonego światła w celu zresetowania urządzenia. Urządzenie zacznie pracować normalnie po zakończeniu jego

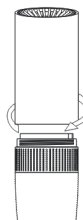
1. Odłączyć zasilanie, następnie odkręcić dolną część urządzenia kręcąc przeciwnie do ruchu wskazówek zegara.



2. Wyjąć zużyty filtr, w to samo miejsce włożyć nowy.



3. Przykręcić dolną część urządzenia kręcąc zgodnie z ruchem wskazówek zegara.



Pytania i odpowiedzi

Problem	Powód	Rozwiązanie
Oczyszczacz nie pracuje?	Nie wciśnięto włącznika	Naciśnij ponownie
	Nieprawidłowe napięcie zasilania - powyżej lub poniżej wymaganego napięcia	Sprawdź czy napięcie zasilania wynosi 5V
	Wysunięta lub poluzowana wtyczka	Wpiąć wtyczkę ponownie
	Inny problem	Skontaktować się z dystrybutorem

Oczyszczacz został zainstalowany w samochodzie ale wciąż są wyczuwalne nieprzyjemne zapachy?

-- Niektóre zapachy w samochodach są wypadkową wielu czynników. Urządzenie w dalszym ciągu może oczyszczać powietrze oraz znacząco redukować zanieczyszczenia powietrza. Ponieważ niektóre szkodliwe gazy mogą być uwalniane w długim okresie czasu, w nowych samochodach zaleca się używanie oczyszczacza w trybie wysoko wydajnego oczyszczania aby przyspieszyć proces oczyszczania powietrza.